

ОФИСНО-СКЛАДСКОЙ КОМПЛЕКС В АЛТУФЬЕВО



ОФИСНО-СКЛАДСКОЙ КОМПЛЕКС



МЕСТОПОЛОЖЕНИЕ



Город: Москва
Район: СВАО МО «Лианозово»
Направление: Северо-Восток
Ближайшее шоссе: Дмитровское,
Алтуфьевское шоссе
Удаленность от МКАД: 3 км

ОПИСАНИЕ



Общая площадь 4 стр.:

7841 м²

Общая площадь участка:

0,9542 Га

Высота потолков:

4,5 м

Тип объекта: офисно-складской комплекс
Этажность: 1, 2, 3 эт. здания

Год постройки: 1958, 1960, 1995, 2003 гг.
Год реконструкции: 1989-1992 год

ОПИСАНИЕ



Тип кровли: плоская

Внешняя отделка кровли: рубероид, профилированный крашенный оцинкованный лист

Внешняя отделка стен: штукатурка, профилированный крашенный оцинкованный лист

Пол: бетонная стяжка

Нагрузка на пол: от 0,95 тонн/кв. м

Шаг колонн: 6 м

Электроснабжение: 250.0 кВт

Отопление: собственная бойлерная, система центрального отопления

Пожаротушение: система речевого оповещения в случае пожара, автоматическая пожарная сигнализация, автоматическая система пожаротушения (порошковая)

Телекоммуникационное оборудование: опτικο-волоконные телекоммуникации, установлена мини-АТС

Провайдер: Ростелеком

Охрана: круглосуточная охрана силами арендатора, оборудовано помещение для охраны арендатора

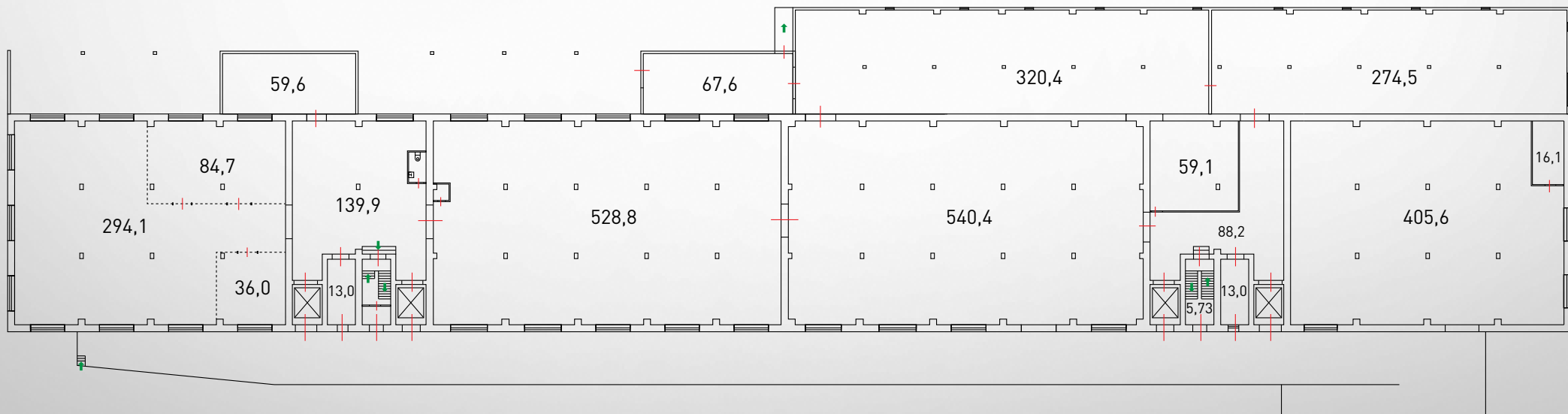
Технические средства безопасности: система видеонаблюдения

Инфраструктура: административное здание 464,9 кв. м
Кассовый узел, столовая для сотрудников.



Грузовые лифты - 4 штуки, грузоподъёмностью 3,2 тонн.
Земельный участок огорожен бетонным забором с 3
воротами, асфальтирован, освещен. Имеется пятивагонная
рефрижераторная секция. Пол первого этажа склада уложен
металлической плиткой.

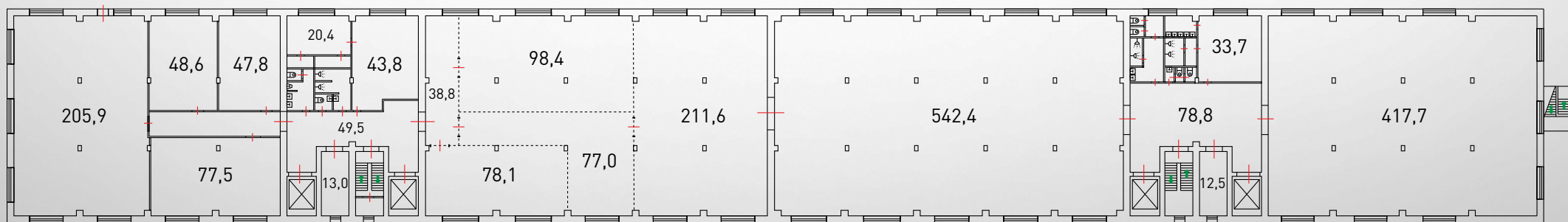
1-Й ЭТАЖ



1-й ЭТАЖ



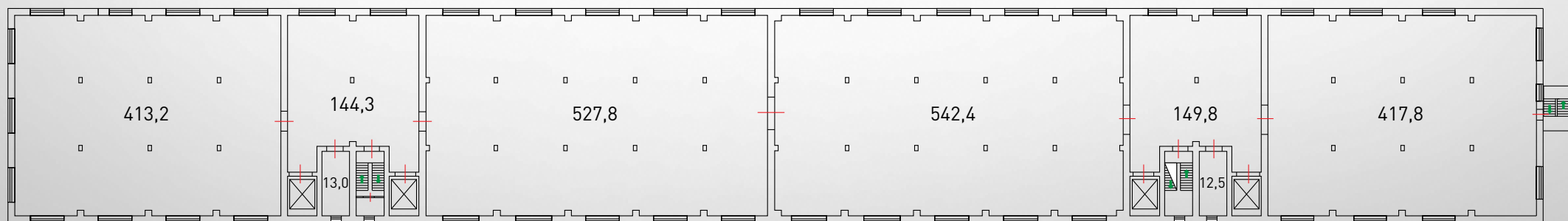
2-Й ЭТАЖ



2-Й ЭТАЖ



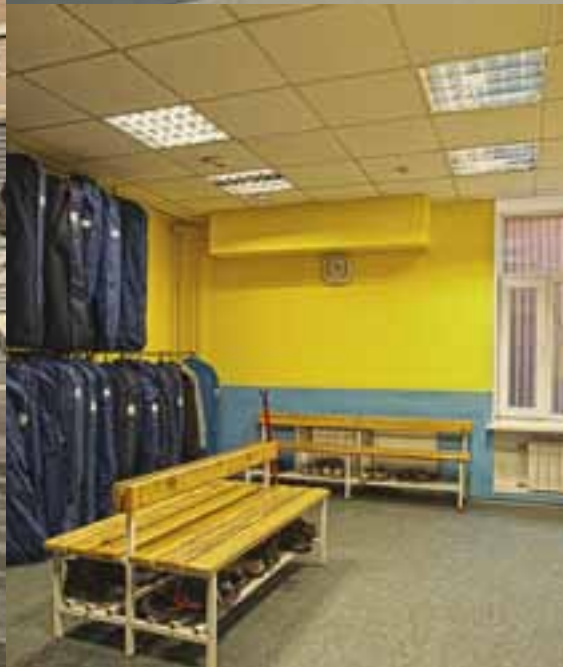
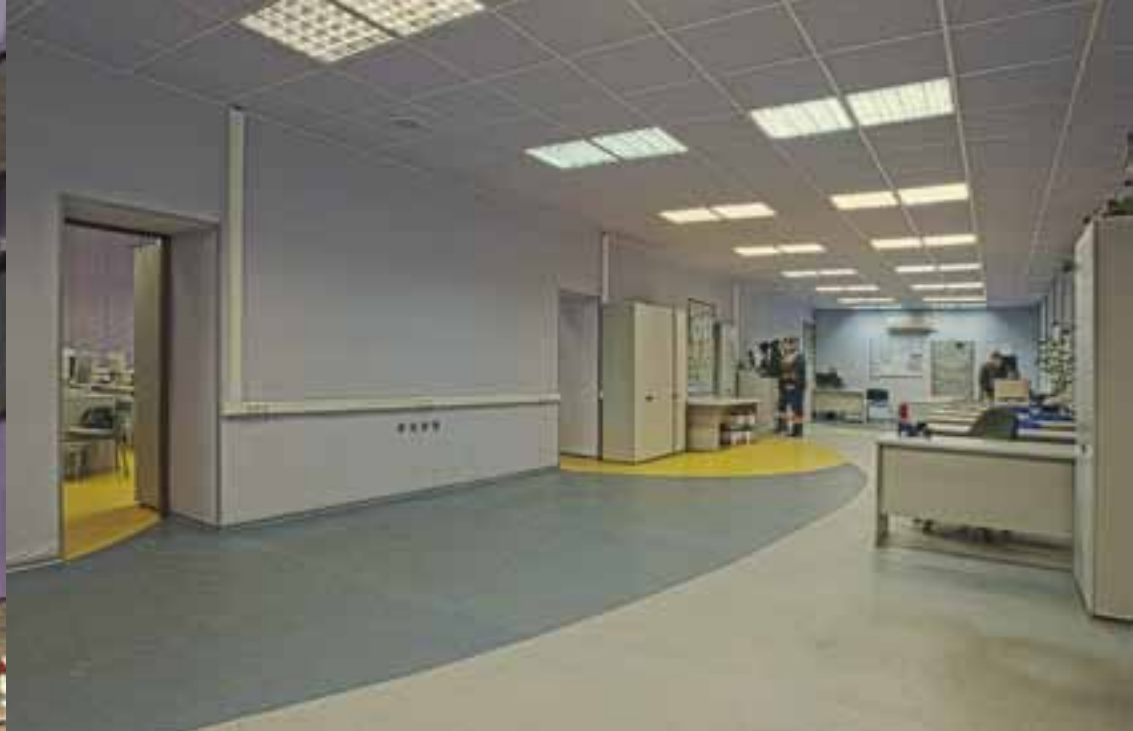
3-й ЭТАЖ



3-Й ЭТАЖ



АДМИНИСТРАТИВНОЕ ЗДАНИЕ



ДИСПЕТЧЕРСКАЯ



СПАСИБО ЗА ВНИМАНИЕ